



FRANCE
JUDO

PÔLE ESPOIRS
REIMS



[LIGUEGRANDESTJUDO](#)



[LIGUEGRANDESTJUDO](#)



WWW.JUDOGRADEST.FR

QU'EST-CE QU'UN PÔLE ESPOIRS ?

Le Pôle Espoirs est une structure d'entraînement permanent. Son positionnement dans le Parcours de Performance Fédéral (PPF) de la Fédération Française de Judo correspond à une période de formation technique générale, de perfectionnement et de formation globale du judoka.

Ces Pôles Espoirs permettent également la détection et la préparation des sportifs qui souhaitent prolonger leur parcours de performance fédéral.

La Ligue Grand Est de Judo se fixe comme objectif d'accompagner le judoka dans son triple projet sportif, scolaire et de formation spécifique « judo ». La Ligue s'attache donc à créer l'environnement qui favorise et soutient l'engagement du judoka dans le haut niveau.

Les objectifs de réussite fixés aux judokas se caractérisent par :

- Des résultats scolaires satisfaisants et des évaluations favorables du conseil de classe,
- La réussite aux examens, les passages en année supérieure, le comportement dans l'établissement de formation,

- Les résultats sportifs, l'investissement à l'entraînement et les progrès réalisés,
- Les acquis techniques, kata, arbitrage, grade...

Les années passées dans la structure sont formatrices pour les jeunes judokas. En apprenant à se fixer des objectifs, à gagner, à perdre, à se prendre en charge, ils préparent avantagement leur vie d'adulte.

Ainsi la Fédération Française de Judo peut répondre à la mission de former, d'éduquer, de préparer les judokas à trouver une place dans la société.



LE PÔLE ESPOIRS, UN VÉRITABLE TREMPLIN

Un Pôle Espoirs désigne une structure d'entraînement agréée par le Ministère des Sports destinée aux jeunes judokas et placée sous l'égide de la Fédération française de judo

Le Pôle Espoirs est un véritable soutien pour les clubs formateurs.

IL EST CAPITAL DE PRÉCISER QUE LES JUDOKAS RESTENT LICENCIÉS DANS LEUR CLUB QU'ILS REPRÉSENTENT TOUT AU LONG DES COMPÉTITIONS.

Le Pôle Espoirs s'efforce de permettre aux jeunes sportifs de combiner leur passion pour le judo, leurs études et, bien sûr, leur développement personnel dans des conditions optimales.

L'objectif des Pôles Espoirs est de repérer les judokas à fort potentiel engagés dans un double projet sportif et professionnel de haut niveau.

Les critères de réussite définis pour les judokas des Pôles Espoirs incluront également des objectifs de formation.

DANS LE GRAND EST, IL EXISTE 3 PÔLES ESPOIRS PILOTÉES PAR LA LIGUE GRAND EST DE JUDO : METZ, REIMS ET STRASBOURG.

LISTE MINISTÉRIELLE DES SPORTIFS

Le décret n° 2016 1286 du 29 Septembre 2016 relatif au sport de haut niveau fixe les conditions d'inscription sur les listes ministérielles.

Il existe 3 types de listes :

- Les SHN (Sportifs de haut Niveau) : Elite, Seniors, Relève ou Reconversion
- Les Espoirs
- Les Sportifs des collectifs Nationaux

En fonction de leurs résultats sportifs de l'année N-1, les judokas sont classés dans une liste ou ne sont pas classés.

Il n'est pas obligatoire d'être sur liste ministérielle pour faire partie du pôle espoirs. Pour rappel, les Pôles Espoirs sont des structures d'accès au Haut Niveau.



LE PÔLE ESPOIRS DE REIMS, UN TRIPLE SUIVI

Le Pôle Espoirs de Reims offre aux judokas, qu'ils soient féminins ou masculins, des conditions idéales pour s'entraîner en harmonie avec les directives ministérielles et nationales.

SUIVI JUDOKA

- Approfondissement de l'apprentissage
 - technique
 - physique
 - tactique
- Sélections aux tournois et stages labellisés
- Participations aux formations telles que kata, arbitrage, etc
- Possibilité de participer au passage de grade exclusivement réservé aux judokas du Pôle Espoirs
- Favorisation de l'épanouissement du judoka et son devenir socioprofessionnel

SUIVI SCOLAIRE

- Omniprésence d'une personne dédiée au suivi scolaire
- Présence à tous les conseils de classe
- Suivi et soutien scolaire assurés par les établissements scolaires et le CREPS de Reims
- Relations avec les enseignants et la vie scolaire
- Mise en place d'heures d'études obligatoires et surveillées organisées par le Pôle Espoirs

SUIVI MÉDICAL

- Mise à disposition du service médical du CREPS de Reims
 - Médecin
 - Diététicienne
 - Psychologue
 - Infirmière
 - Kinésithérapeutes en plus des deux 2 fois par semaine sur site
- Facilité dans la prise de rendez-vous IRM, Radio, Scanner, etc...



INFRASTRUCTURE

Le Pôle Espoirs de Reims bénéficie d'un lieu d'entraînement unique situé au CREPS de Reims.

Il s'agit de 6 surfaces de tapis (730m²)



ENTRAÎNEMENTS

Les entraînements quotidiens sont obligatoires et font partie intégrale de l'emploi du temps hebdomadaire. Des séances techniques spécifiques individualisées peuvent être demandées avant les entraînements.

JOURS	HORAIRES	CONTENUS	LIEU
LUNDI	17h00-20h00	JUDO/ENTRAÎNEMENT DE MASSE	CREPS
MARDI	10h30-12h00	JUDO	CREPS
MERCREDI	16h30-17h15	PPG	CREPS
	18h00-20h00	JUDO	
JEUDI	10H30-12H00	JUDO	CREPS
	17H00-19H00	JUDO	
VENREDI	----- SÉANCE DANS LE CLUB D'APPARTENANCE -----		



ÉTABLISSEMENTS SCOLAIRES

COLLÈGE FRANÇOIS LEGROS

2 rue François Legros
51100 REIMS
03.26.08.03.77
--> filières générales

http://



LYCÉE POLYVALENT FRANÇOIS ARAGO

1 rue François Arago
51100 REIMS
03.26.06.40.25
--> filières générales et professionnelles

http://



LYCÉE HUGUES LIBERGIER

55 rue Libergier
51100 REIMS
03.26.77.61.61
--> filières générales et technologiques

http://



LYCÉE JOLIOT CURIE

4 rue Joliot Curie
51100 REIMS
03.26.06.03.11
--> filières générales, techniques et professionnelles

http://



LYCÉE GEORGES BRIÈRE

2 rue Vauban
51100 REIMS
03.26.83.50.50
--> filières professionnelles

http://



INTERNAT

L'internat du CREPS de REIMS offre la possibilité d'être logé et nourri à proximité de l'établissement scolaire et du lieu d'entraînement tout en poursuivant son double projet sans contrainte géographique.

CREPS DE REIMS

Route de Bezannes
51100 REIMS

--> du dimanche au vendredi

TRANSPORTS

Les judokas utilisent les transports en commun les matins pour se rendre aux lycées dans lesquels ils sont scolarisés ( GRAND REIMS)

Les judokas se déplacent à pied de l'internat du CREPS de REIMS pour se rendre au collège et aux lycées Arago et Joliot Curie. Tous ces établissements scolaires se situent à moins de 10 minutes du CREPS.

Il est possible également de se déplacer sans contrainte avec le service de locations de vélos



CARTE DE REIMS

Voici les différents établissements scolaires et lieu d'entraînement



TARIFS PRÉVISIONNELS

TYPES DE COÛTS	MONTANTS
Internat au CREPS de REIMS (du dimanche au vendredi) Hébergement, restauration, suivi scolaire, surveillance et encadrement sportif, accès aux installations sportives et aux unités de récupération	4 260,00 €
Demi-pension CREPS de REIMS Restauration, suivi scolaire, encadrement sportif, accès aux installations sportives et aux unités de récupération	1 896,00 €
Externat CREPS de REIMS Accès aux installations sportives et aux unités de récupération AVEC suivi sportif, scolaire, tutorat..	1 056,00 €
+ Médical obligatoire pour les judokas internes	1 10,00 € par trimestre
Partenaire d'entraînement	260,00 €



Tarifs 2025-2026 susceptibles d'évoluer pour la saison 2026-2027

AIDES

- Bourses de l'éducation nationale : si vous remplissez les conditions de ressources, se renseigner auprès de la conseillère d'orientation de votre établissement.
- Aide aux transports : se renseigner auprès de votre conseil départemental, au service des transports scolaires.



ENCADREMENT



YACINE DOUMA

Coordonnateur des structures d'entraînements du Grand Est

 yacine.douma@ffjudo.com



ALEXANDRE PIGOROT

Coordonnateur et Entraîneur du Pôle Espoirs de Reims

 alexandre.pigorot@ffjudo.com  06.40.09.52.52

RATTACHEMENT FÉDÉRAL

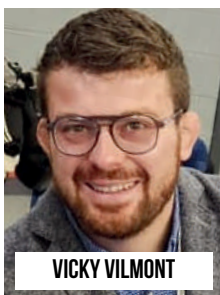
LIGUE GRAND EST DE JUDO - ANTENNE DE STRASBOURG -

Maison Départementale des Sports 4 rue Jean Mentelin -
BP95028 - 67035 STRASBOURG Cedex 2



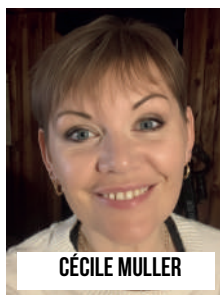
JEAN-LOUIS DUVERGEY

Président



VICKY VILMONT

Directeur Technique Régional



CÉCILE MULLER

Secrétaire de ligue
secrtaire1@grandest-ffjudo.com



STAGE DE DÉTECTION

LIEU	CREPS DE REIMS Route de Bezannes 51500 REIMS
PROGRAMME DU STAGE	JEUDI 9 AVRIL 2026 <ul style="list-style-type: none">• 9h-10h : accueil et présentation du Pôle Espoirs• 10h-12h : tests physiques et séance judo• 12h-13h : repas• 13h30-16h30 : entretiens individuels• 17h-19h : séance judo
RESTAURATION	Possibilité de se restaurer au CREPS de REIMS au tarif de 11,00€ le repas (merci de régler avant la journée de détection via HelloAsso ci-joint) 
INFORMATIONS COMPLÉMENTAIRES	Prévoir un judogi, une tenue de sport, des baskets, une gourde, une trousse à pharmacie (en cas de petits bobos), du gel hydroalcoolique.

Si vous réussissez la première étape des tests sportifs, vous serez convoqués pour un entretien médicale et scolaire la semaine suivante



INSCRIPTION

Pour faire acte de candidature via le lien ci-après

[INSCRIPTION](#)



AUTORISATION PARENTALE



à envoyer par mail à
alexandre.pigorot@ffjudo.com

Je soussigné(e)

père - mère - tuteur (*), autorise ma fille - mon fils (*)

à faire acte de candidature au Pôle Espoirs de Reims pour la saison 2026-2027.

Date

SIGNATURE DU PÈRE	SIGNATURE DE LA MÈRE	SIGNATURE DU TUTEUR

(1) Rayer la mention inutile



PROFESSEUR DU CLUB

Nom

Prénom(s)

Avis

AUTORISATION DU CLUB

Je soussigné(e)

agissant en qualité de président(e) du club

reconnait avoir été informé de la candidature de mon sociétaire au Pôle Espoirs de Reims pour la saison 2026-2027.

Date

SIGNATURE ET CACHET DU CLUB



Maison Départementale des Sports
4 rue Jean Mentelin
BP 95028
67035 STRASBOURG Cedex 2



Alexandre PIGOROT



alexandre.pigorot@ffjudo.com



06.40.09.52.52

